

2016_VÉGZETT_NK

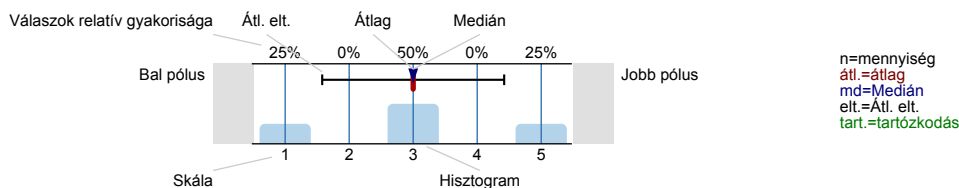
Válaszadók száma = 55



Felmérés eredmények

Jelmagyarázat

Kérdésszöveg



1. AZ ELVÉGZETT KÉPZÉS KEZDETE, JELLEMZŐI

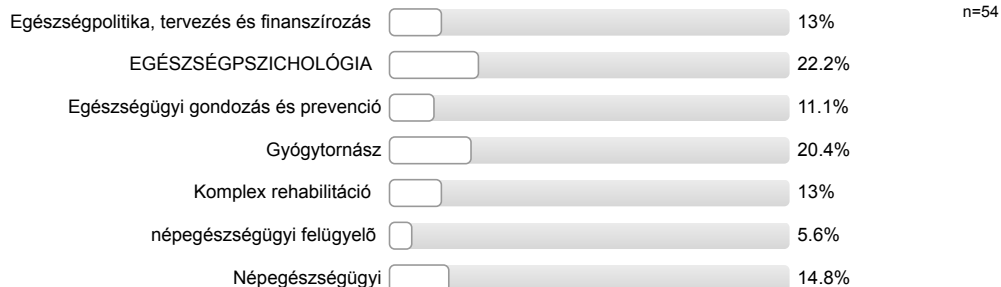
Kérjük, amennyiben ebben az évben több szakon is szerzett abszolutóriumot az intézményben, az alábbi kérdésekre következetesen az Ön számára fontosabbnak tartott végzettségére vonatkoztatva válaszoljon!

1.1. Az intézmény melyik karán végzett?

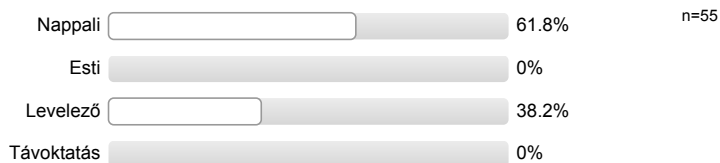
Kérjük, válasszon az alábbi listából! (Ha az adott évben több karon is végzett, arra gondoljon, amelyet fontosabbnak, főszakjának tart!)

Népegészségügyi Kar 100% n=55

Milyen szakon végzett? (NK)



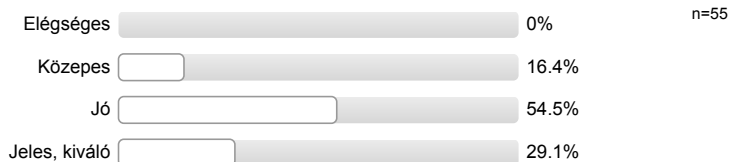
1.3. Milyen tagozaton végzett ebben az intézményben, ezen a szakon?



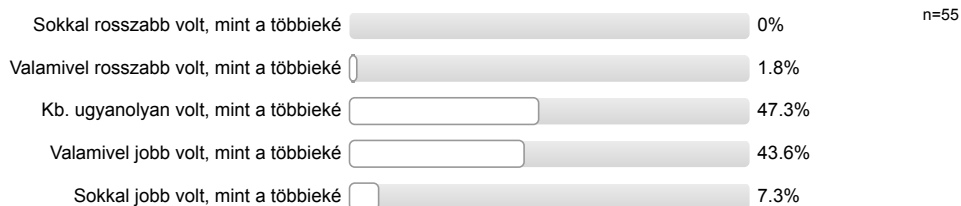
1.4. Milyen finanszírozási formában tanult Ön ebben az intézményben, ebben a képzésben?



1.5. Átlagosan milyen eredménnyel (osztályzattal) végezte el Ön ezt a szakot?



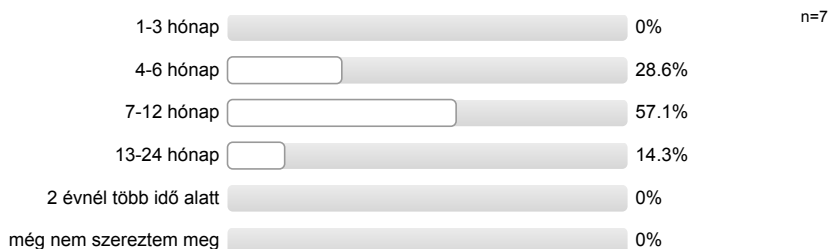
1.6. Az ebben az intézményben, ezen a szakon végzett többi diák tanulmányi eredményéhez képest az Ön tanulmányi eredménye jobb, vagy rosszabb volt?



1.8. Az abszolutórium után közvetlenül a diplomáját is megszerezte?



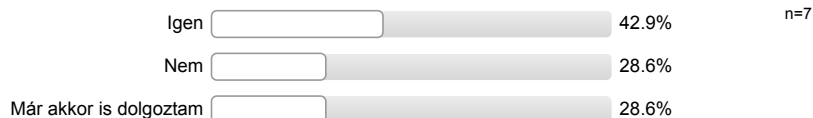
1.8.1. Az abszolutórium után hány hónappal szerezte meg a diplomát?



1.8.2. Mi (volt) a késedelem oka?



1.8.3. Kilépett-e a munkaerőpiacra diploma nélkül, csak abszolutóriummal?



1.8.4. Érzi/érezte-e a diploma hiányát a munkaerőpiaci érvényesülésben?



1.9. Az Ön tudomása szerint működik-e alumni/öregdiák szervezet az intézményben?



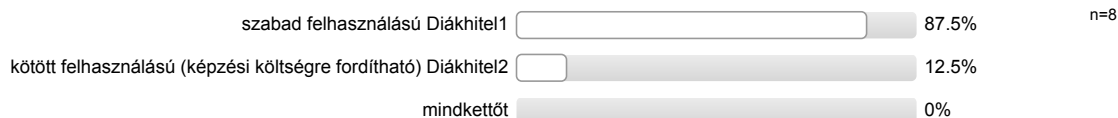
1.9.1. Tagja-e Ön az intézmény alumni/öregdiák szervezetének?



1.10. Tanulmányai alatt igénybe vett-e diákhitelt?



1.10.1. Milyen típusú diákhitelt vesz igénybe?

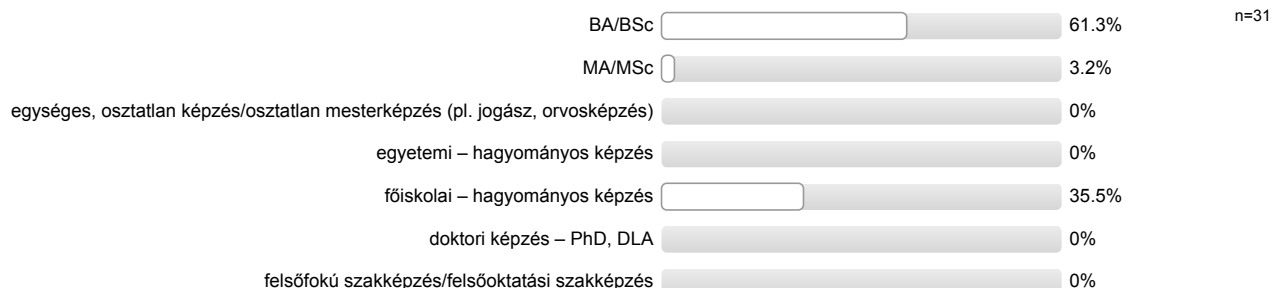


2. EGYÉB FELSŐFOKÚ TANULMÁNYOK

2.1. Rendelkezett-e felsőfokú végzettséggel a megkeresés alapjául szolgáló képzés megkezdésekor?



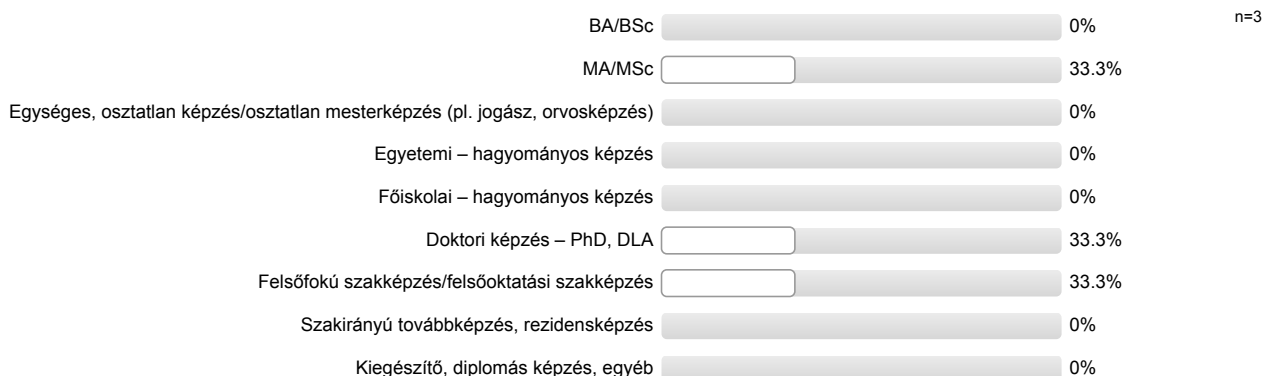
2.1.2. Ezt milyen képzési formában szerezte?



2.2. A megkeresés alapjául szolgáló képzés megkezdése óta (közben, vagy utána) szerzett-e egyéb felsőfokú végzettséget?



2.2.2. Ezt milyen képzési formában szerezte?



2.3. Részt vesz-e jelenleg felsőfokú képzésben?



2.3.2. Ezt milyen szintű képzésben végzi?



2.4. Szeretne továbbtanulni az elkövetkező 2-3 évben az alábbi képzések valamelyikén?

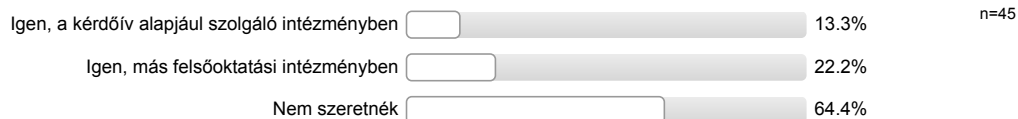
2.4.1. Felsőoktatási szakképzés



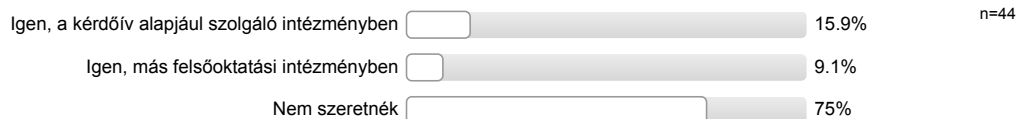
2.4.2. Alapképzés (BA/BSc)



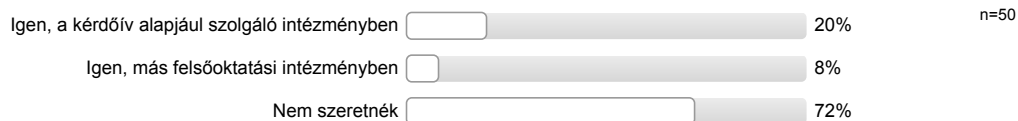
2.4.3. Mesterképzés (MA/MSc)



2.4.4. Szakirányú továbbképzés, rezidensképzés



2.4.5. Doktori (PhD, DLA) képzés



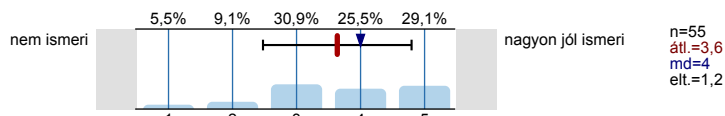
Egységes, osztatlan képzés/osztatlan mesterképzés (pl. jogász, orvosképzés)



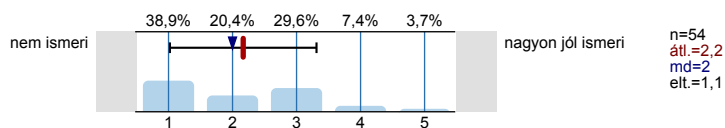
2.5. Milyen szintű nyelvtudása van az alábbi idegen nyelvekből?

Kérjük, jelölje a nyelvismeret szintjét egy ötfokú skálán, ahol 1=nem ismeri, 5=nagyon jól ismeri!

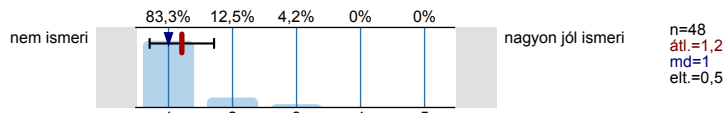
2.5.1. angol nyelvből:



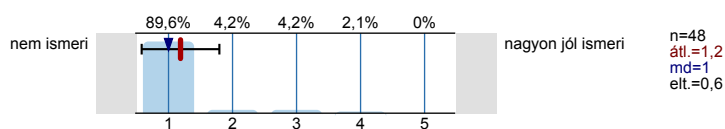
2.5.2. német nyelvből:



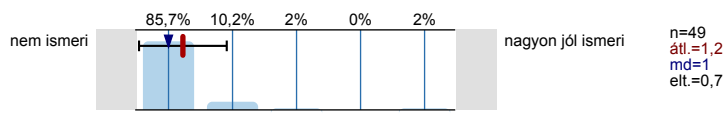
2.5.3. francia nyelvből:



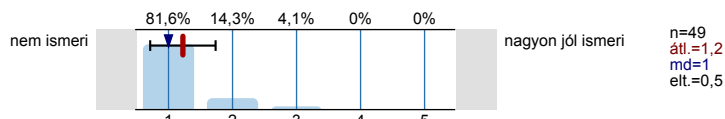
2.5.4. olasz nyelvből:



2.5.5. spanyol nyelvből:



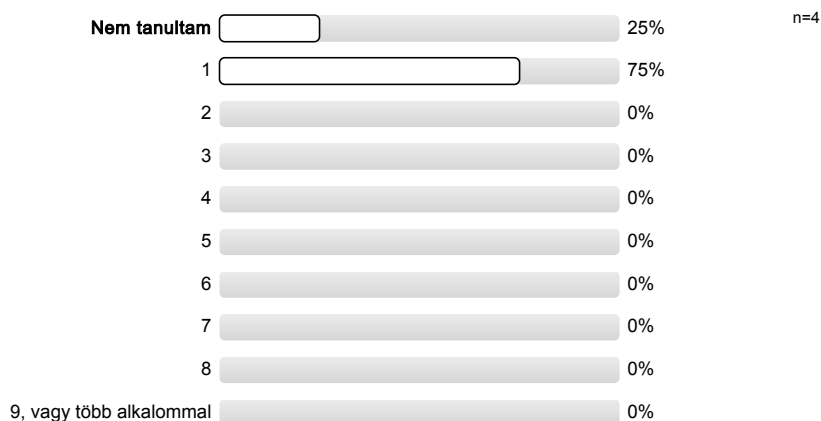
2.5.6. orosz nyelvből

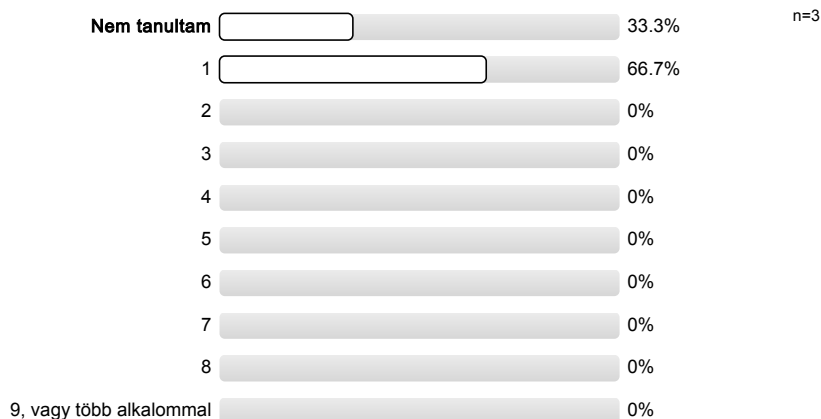
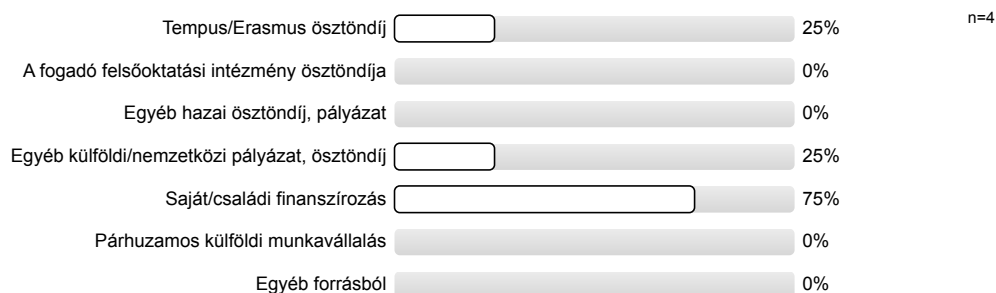


2.6. A kérdőív alapjául szolgáló felsőfokú tanulmányai alatt, a végzettség megszerzése előtt tanult-e hosszabb-rövidebb ideig külföldön?

2.6.1. Összesen hány alkalommal tanult külföldön legalább egy szemesztert?

Kérjük, csak a felsőfokú tanulmányok időszakára gondoljon!



2.6.2. Összesen hány alkalommal tanult külföldön kevesebb, mint egy szemesztert?*Kérjük, csak a felsőfokú tanulmányok időszakára gondoljon!***2.6.4. Milyen finanszírozással tanult ekkor külföldön? Kérjük, az összes igénybe vett finanszírozást jelölje meg!***Kérjük, csak a felsőfokú tanulmányok időszakára gondoljon!***2.7. A kérdőív alapjául szolgáló tanulmányai alatt részt vett-e a tanulmányok részét képező kötelező szakmai gyakorlaton?****2.7.1. Gyakorlati helyén a későbbiekben alkalmazták-e?****2.8. Végzettsége megszerzése előtt (felsőfokú tanulmányai közben, vagy azelőtt)...****2.8.1. ...végzett-e tanulmányaihoz kapcsolódó (szakmai) munkát?****2.8.2. ...végzett-e nem szakmai munkát?****2.8.3. ...dolgozott-e külföldön?**

2.8.4....végzett-e szakmai gyakorlatot külföldön?



3. ÁTMENET A FELSŐOKTATÁSBÓL A MUNKA VILÁGÁBA

3.1. Ön a kérdőív alapjául szolgáló felsőfokú képzése során jellemzően minek tekintette magát inkább?



3.2. Az abszolutórium megszerzésekor rendelkezett Ön főállású munkaviszonnyal, (szolgálati jogviszonnyal)?



3.2.1. Hogyan jutott Ön ehhez a munkához?

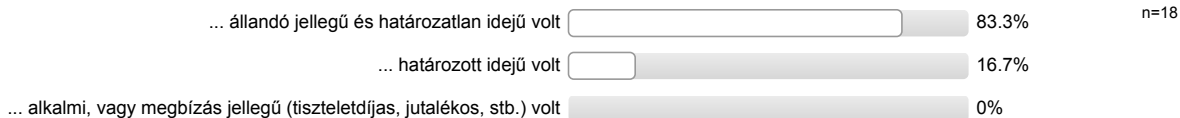
Kérjük, ha több tényező is közrejátszott, a legfontosabbat jelölje be!



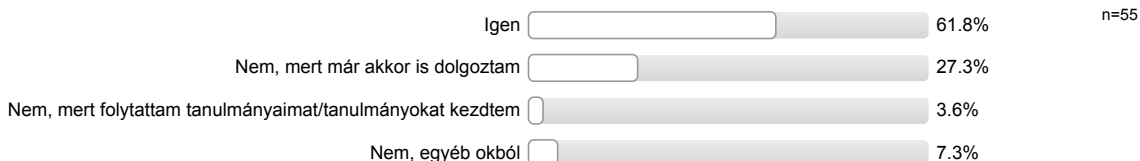
3.2.2. Véleménye szerint milyen szakterületen végzett tanulmányok feleltek meg a legjobban ennek a munkának?



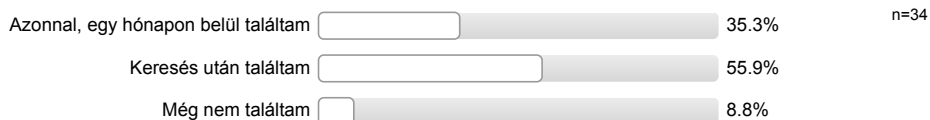
3.2.3. Önnek ez a munkaviszonya...



3.3. Az abszolutórium megszerzése után közvetlenül keresett-e munkát?



3.3.3. Az abszolutórium megszerzése után talált-e munkát?



3.3.4. Hogyan jutott az abszolutórium utáni első munkájához?

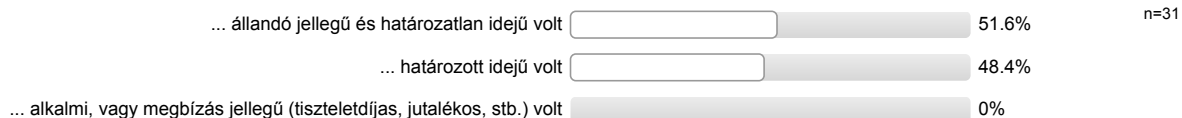
Kérjük, ha több tényező is közrejátszott, a legfontosabbat jelölje be!



3.3.5. Véleménye szerint milyen szakterületen végzett tanulmányok felelnek meg a legjobban ennek a munkának?

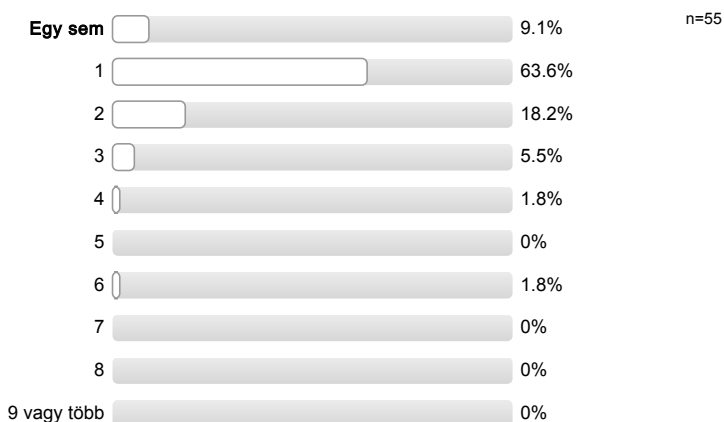


3.3.6. Önnek ez a munkaviszonya ...



4. MUNKAERŐ-PIACI ÉLETÚT

4.1. Ennek a végzettségnek a megszerzése óta összesen hány főállású munkahelye, munkaviszonya volt Önnek a jelenlegivel együtt? Ha az abszolutórium megszerzésekor már dolgozott, kérjük, azt is számítsa bele!



4.2. Ennek a végzettségnek a megszerzése óta volt-e munkanélküli?

Kérjük, hogy a hivatalosan nem regisztrált, ám munka nélkül, állás keresésével töltött időszakokra is gondoljon!



4.2.3. Volt ezek közt regisztrált munkanélküli időszak?



4.3. A kérdőív alapjául szolgáló felsőfokú végzettség megszerzését követően tanult-e hosszabb-rövidebb ideig külföldön?



4.4. A kérdőív alapjául szolgáló felsőfokú végzettség megszerzését követően dolgozott-e hosszabb-rövidebb ideig külföldön? (Kérjük, az esetleges jelenleg zajló külföldi munkavégzésére is gondoljon!)



4.4.4. Ez a munka/ezek a munkák kapcsolódtak-e a felsőfokú végzettségéhez?



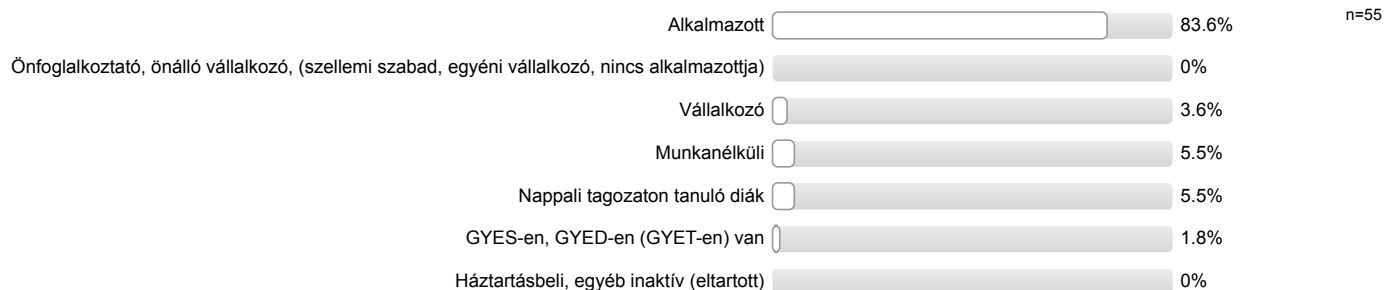
4.5. Tervez-e (további) külföldi munkavállalást az elkövetkező 5 évben?



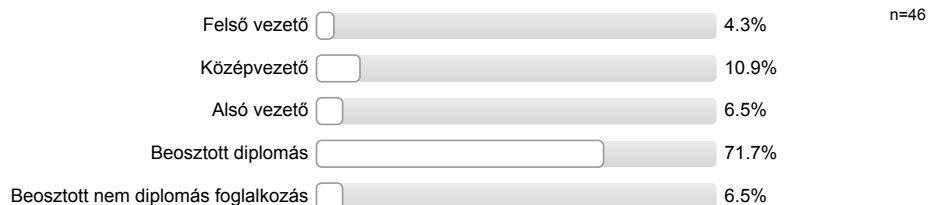
5. JELENLEGI MUNKAERŐ-PIACI HELYZET

5.1. Mi az Ön jelenlegi fő munkaerő-piaci státusza?

Kérjük, a leginkább jellemzőt jelölje meg!



5.1.1. Milyen beosztásban dolgozik?



5.1.4.2. Keres-e munkát?



5.1.6. Rendelkezik főállású munkahellyel?

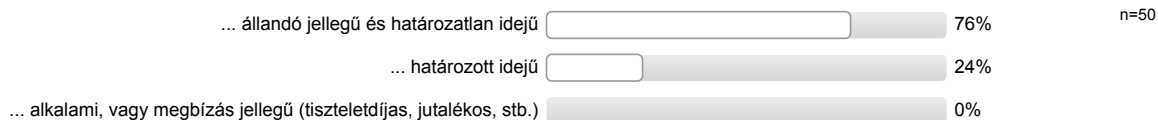


5.2. Munkaerő-piaci részvétel

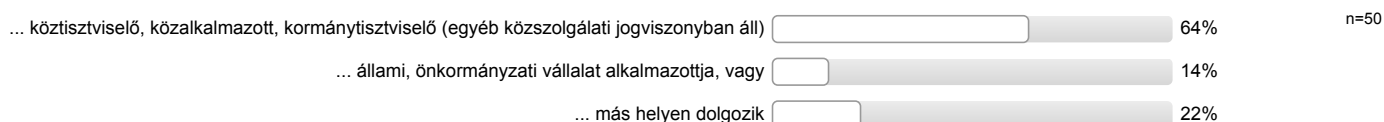


Az alábbiakban a jelenlegi fő munkaviszonyával kapcsolatos kérdéseket teszünk fel. Kérjük, ha több dolgot is csinál, akkor válassza ki, hogy melyiket tekinti a fő foglalkozásának, és a következőkben erre a tevékenységére és munkahelyére vonatkozó válaszokat adja meg!

5.3. Az Ön fő munkaviszonya...



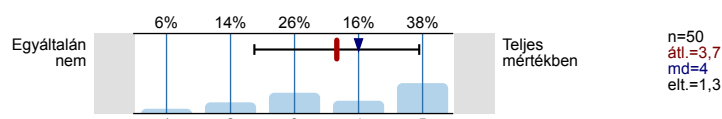
5.4. Ön ...



5.6. Hány alkalmazottja/beosztottja van?



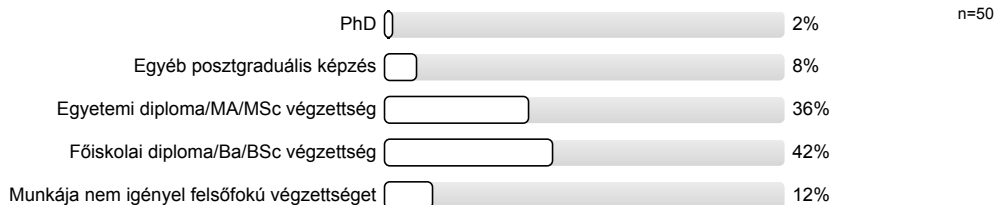
5.7. Milyen mértékben használja jelenlegi munkájában a kérdőív alapjául szolgáló tanulmányai során elsajátított tudást, megszerzett készségeket? Osztályozzon 1-től 5-ig!



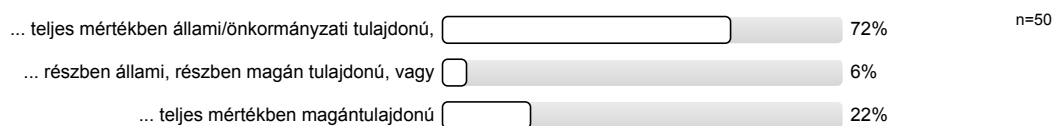
5.8. Véleménye szerint milyen szakterületen végzett tanulmányok felelnek meg a legjobban ennek a munkának?



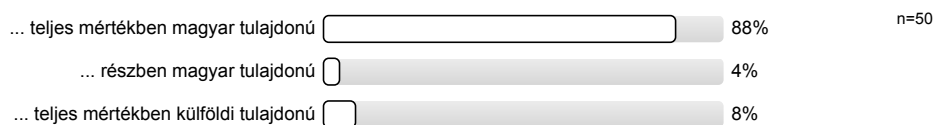
5.9. Véleménye szerint milyen szintű képzettség felel meg legjobban jelenlegi munkájának?



5.11. Az Ön munkahelye...

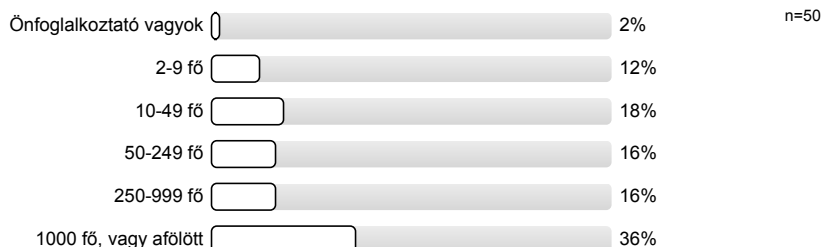


5.12. Az Ön munkahelye...



5.13. Megközelítőleg hány fő dolgozik az Ön cégénél?

Kérjük, a teljes – legnagyobb – munkavállalói létszámot jelölje meg, több telephellyel rendelkező cég esetén pl. az anyavállalat összesített létszámát!



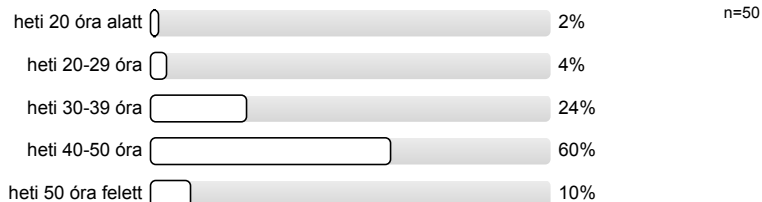
5.14. Kérjük, az alábbi listából válassza ki munkahelye ágazatát!



**5.15. Kérjük, tüntesse fel munkahelye települését! (Azét a települését, ahol munkavégzésének többsége zajlik!)
Ön külföldön (nem Magyarországon) dolgozik?**



5.16.2. Hány munkaórát dolgozott főállásában az előző héten? Ha ez nem egy "szokásos" hét volt, akkor az utolsó "szokásos" héten hány munkaórát dolgozott a főállású munkahelyén?



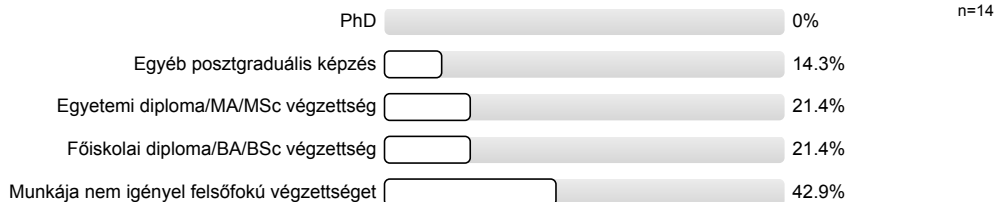
5.17. Van-e Önnek mellékállása, másodállása?



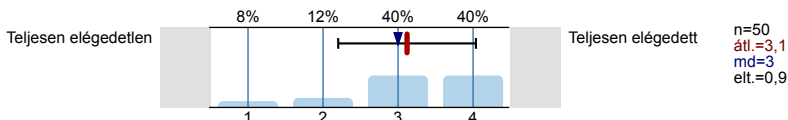
5.17.1. Véleménye szerint milyen szakterületen végzett tanulmányok felelnek meg a legjobban ennek a munkának?



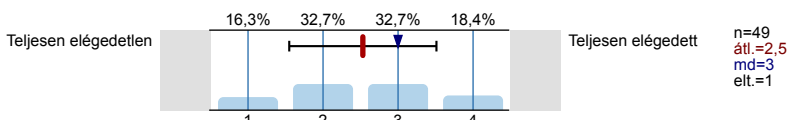
5.17.2. Véleménye szerint milyen szintű képzettség felel meg legjobban jelenlegi mellékállású munkájának?



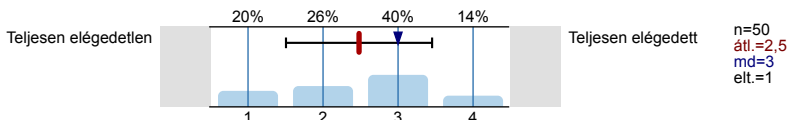
6.1.1. Mennyire elégedett főállású munkájával a munka szakmai, tartalmi része szempontjából?



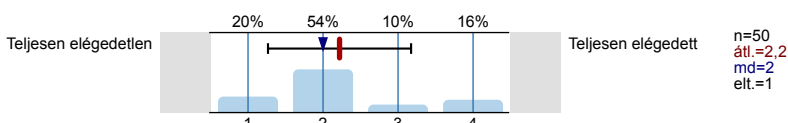
6.1.2. Mennyire elégedett főállású munkájával a szakmai előmenetel, karrierépítés szempontjából?



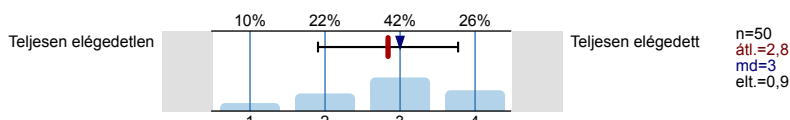
6.1.3. Mennyire elégedett főállású munkájával a munka presztízsze, társadalmi megbecsültsége szempontjából?



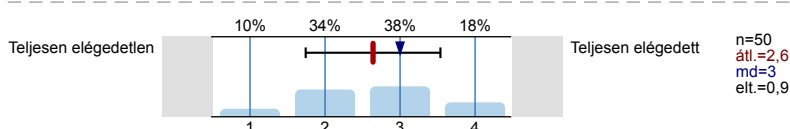
6.1.4. Mennyire elégedett főállású munkájával a jövedelem és juttatások szempontjából?



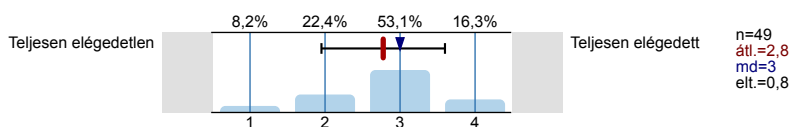
6.1.5. Mennyire elégedett főállású munkájával a munka személyi körülményei szempontjából?



6.1.6. Mennyire elégedett főállású munkájával a munka tárgyi körülményei szempontjából?



6.1.7. Mennyire elégedett főállású munkájával a munka összességét tekintve?

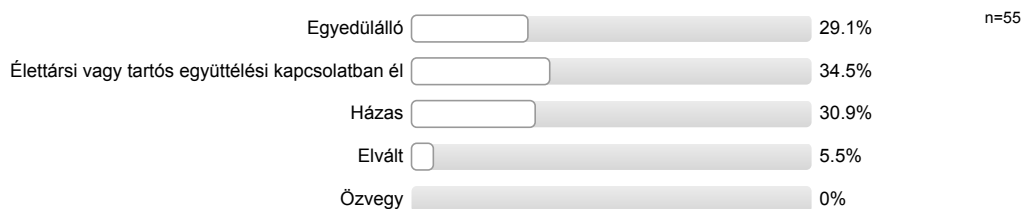


7. SZEMÉLYES ADATOK

7.1. Az Ön neme?



7.3. Mi az Ön hivatalos családi állapota?



7.4. Van-e 18 év alatti gyermeke?



7.5. Milyen településen lakott Ön 14 éves korában? (Ez a település külföldön (nem Magyarországon) van?)

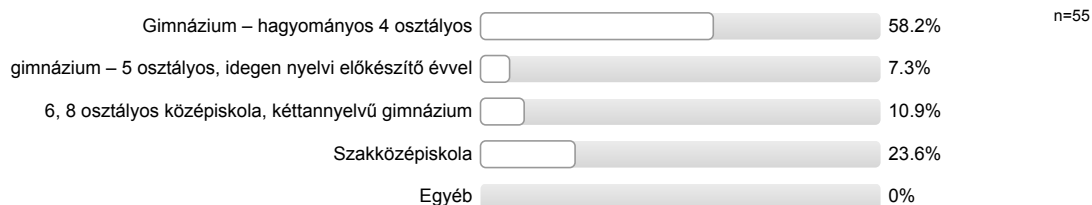


7.6. Milyen településen él Ön jelenleg? (Arra a településre gondoljon, ahol ténylegesen, életvitelszerűen él!)

Ez a település külföldön (nem Magyarországon) van?



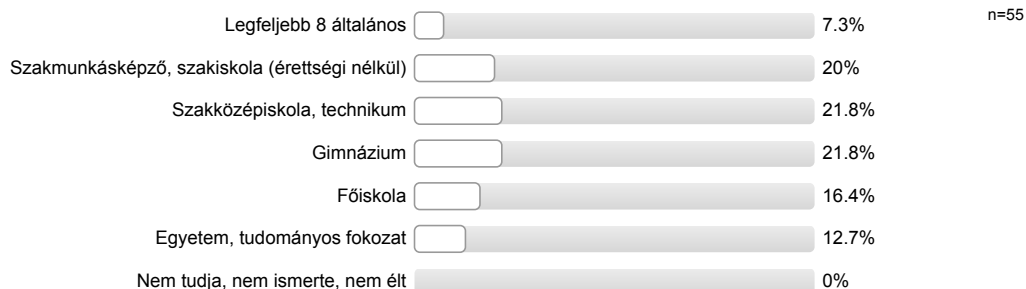
7.7. Milyen típusú középiskolai osztályban szerzett érettségit?



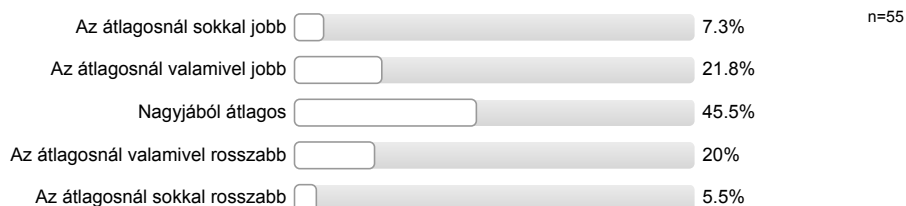
7.8. Mi volt az Ön édesapjának legmagasabb iskolai végzettsége akkor, amikor Ön 14 éves volt?



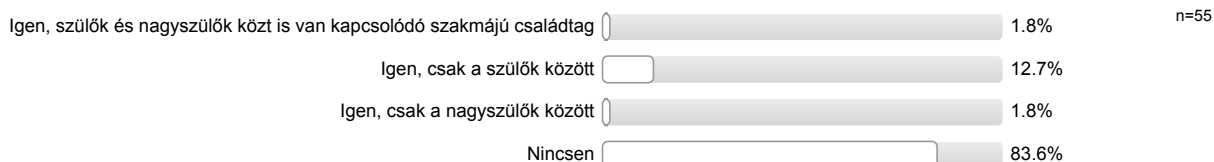
7.9. Mi volt az Ön édesanyjának legmagasabb iskolai végzettsége akkor, amikor Ön 14 éves volt?



7.10. Összességében hogyan ítéli meg családjá anyagi helyzetét akkor, amikor Ön 14 éves volt?

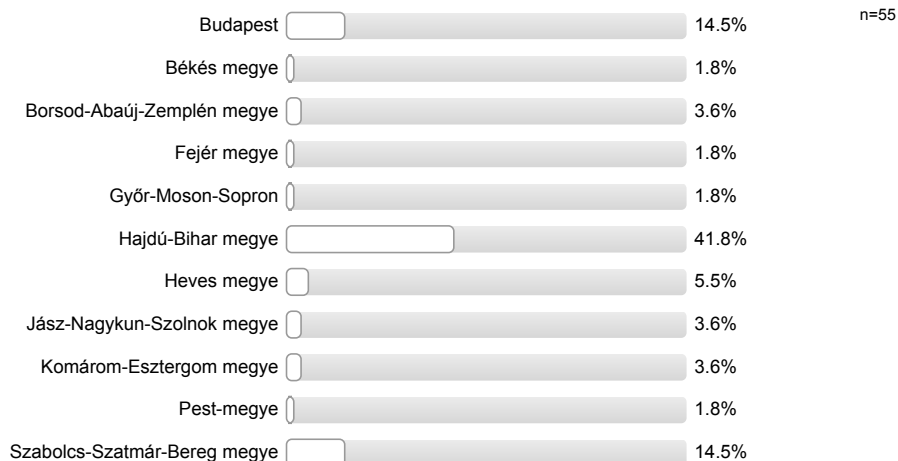


7.11. Van-e a családjában az Önéhez hasonló szakterületen végzettséget szerzett, e szakterületen dolgozó családtag? Kérjük, ne a végzettség szintjére, hanem az esetleges szakmai kapcsolódásra gondoljon! Kérjük, a szülői és nagyszülői körre gondoljon!



Általános kérdések

Válaszadó lakhelye:

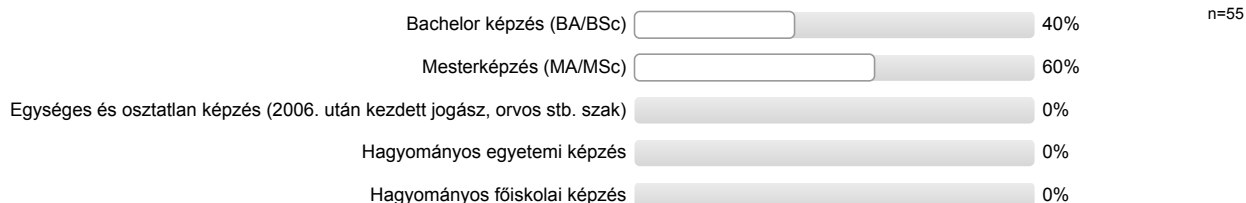


Külföld 5.5%**Az elvégzett szak képzési területe?**

(amennyiben több szakon is végzett kérjük arra gondoljon amelyiket a fő szakjának tart)

**Az elvégzett szak képzési szintje?**

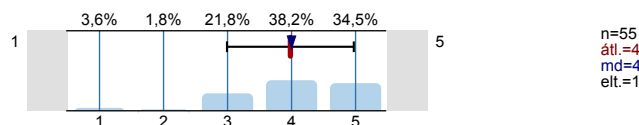
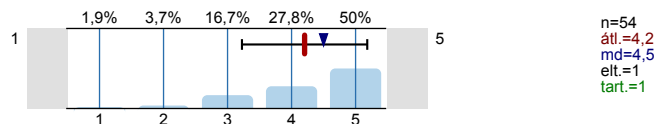
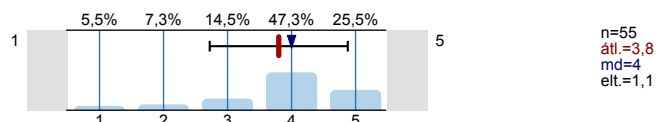
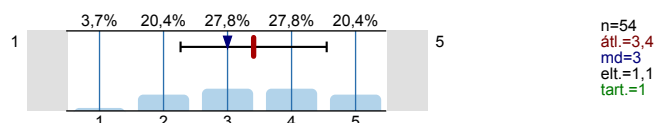
(amennyiben több szakon is végzett kérjük arra gondoljon amelyiket a fő szakjának tart)

**Melyik évben végzett?**

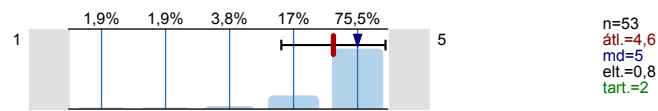
(amennyiben több szakon is végzett kérjük arra gondoljon amelyiket a fő szakjának tart)

**A végzést követően Ön...****Ismeretek, készségek fejlesztésével való elégedettség**

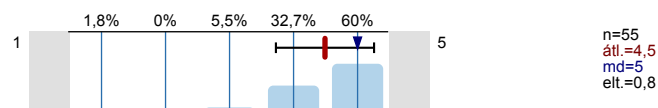
Kérjük mérlegelje, hogy Ön szerint a munkaerő kiválasztás során mennyire fontosak a következő attitűdök?
(1=egyáltalán nem fontos; 2=nem fontos 3=közepesen fontos; 4=fontos; 5 =nagyon fontos; 0=nincs véleménye)

szakmai elméleti alapok**szakmai gyakorlati jártasság****számítógépes ismeretek****idegennyelv tudás**

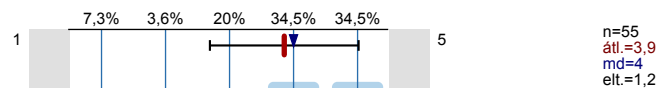
önálló munkavégzéshez szükséges készség



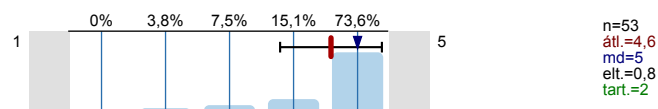
csapatmunkához szükséges készség



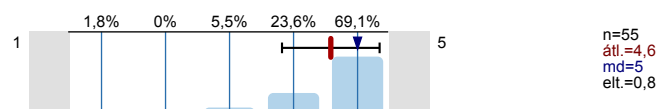
szervező készség



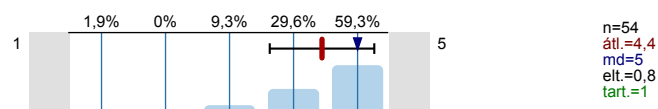
kommunikációs készség



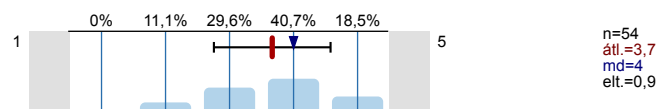
problémamegoldó készség



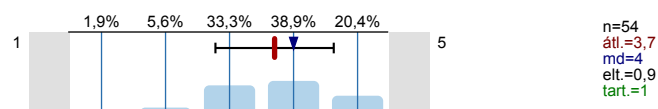
precíz munkavégzés



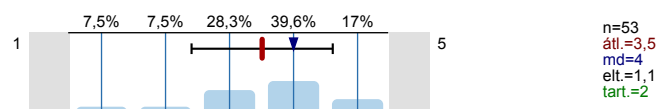
az egyetemen megszerzett tudás hasznossága



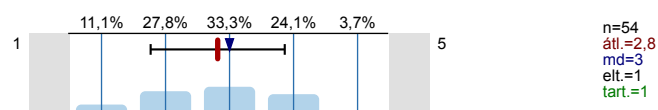
oktatás színvonala (összességében)



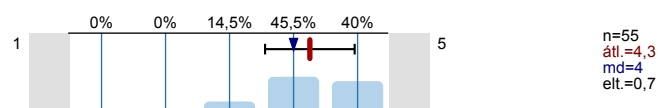
oktatás tárgyi feltételei



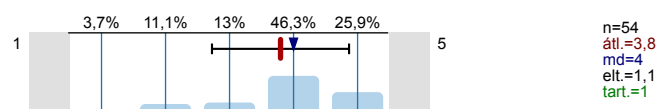
épületek állapota külleme



határidők betartása



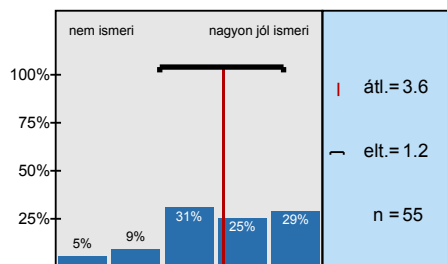
az előadások és gyakorlatok összhangja



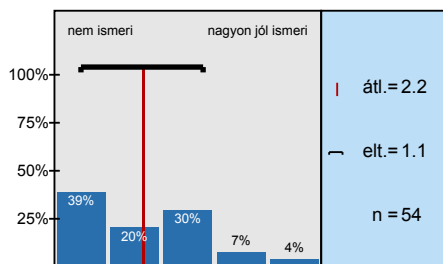
Köszönjük, hogy kitöltötte kérdőívünket! Válaszait az "Elküld" gombra kattintva rögzítheti adatbázisunkban. Az adatok elmentése az internet sebességétől függően néhány másodpercig is eltarthat. Kérjük, várja meg az adatmentés végét jelző üzenet megjelenését!

Hisztogram skálázott kérdésekhez

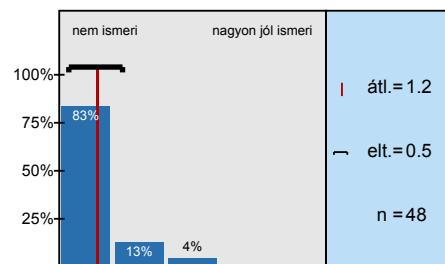
2.5.1. angol nyelvből:



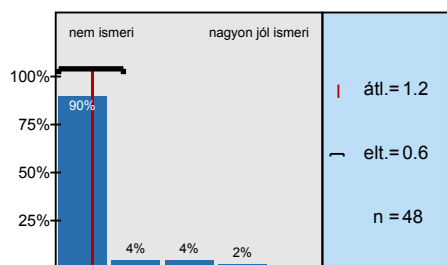
2.5.2. német nyelvből:



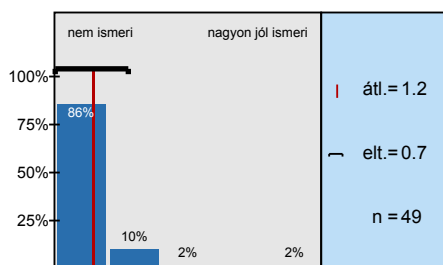
2.5.3. francia nyelvből:



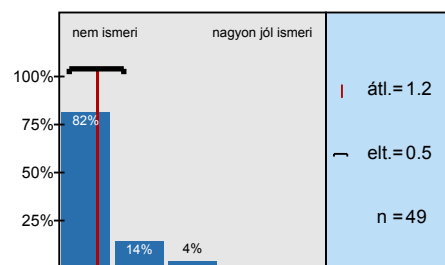
2.5.4. olasz nyelvből:



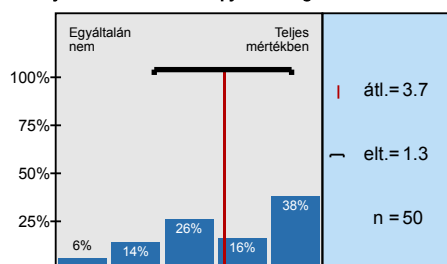
2.5.5. spanyol nyelvből:



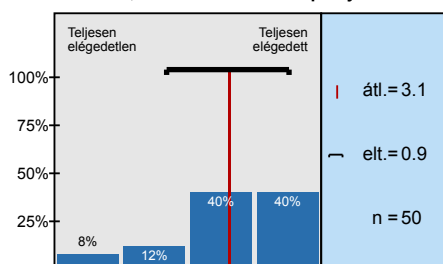
2.5.6. orosz nyelvből:



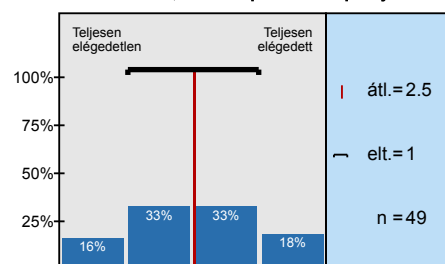
5.7. Milyen mértékben használja jelenlegi munkájában a kérdőív alapjául szolgáló



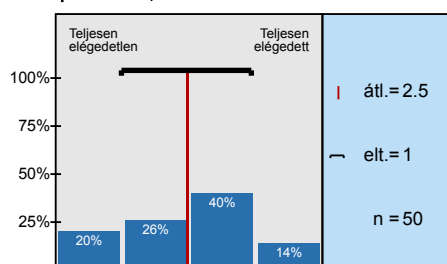
6.1.1. Mennyire elégedett főállás munkájával a munka szakmai, tartalmi része szempontjából?



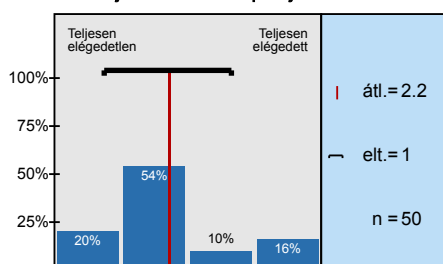
6.1.2. Mennyire elégedett főállás munkájával a szakmai előmenetel, karrierépítés szempontjából?



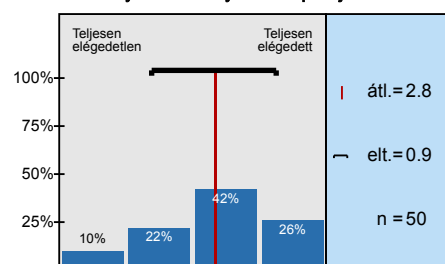
6.1.3. Mennyire elégedett főállás munkájával a munka presztízse, társadalmi



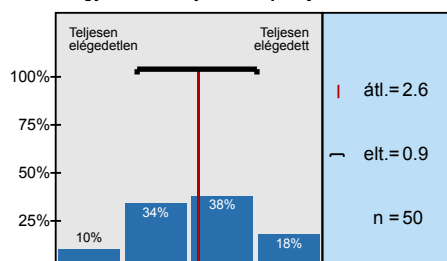
6.1.4. Mennyire elégedett főállás munkájával a jövedelem és juttatások szempontjából?



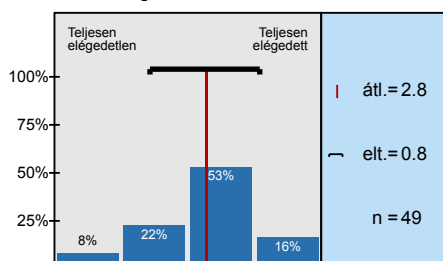
6.1.5. Mennyire elégedett főállás munkájával a munka személyi körülményei szempontjából?



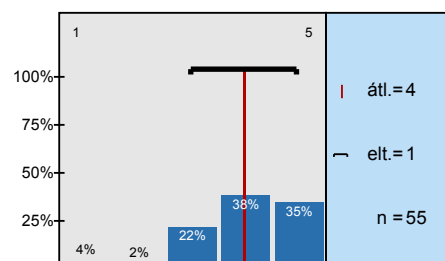
6.1.6. Mennyire elégedett főállás munkájával a munka tárgyi körülményei szempontjából?



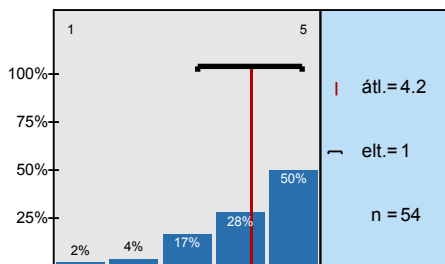
6.1.7. Mennyire elégedett főállás munkájával a munka összességét tekintve?



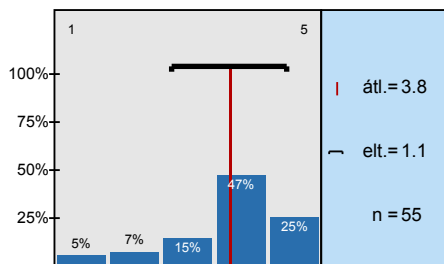
szakmai elméleti alapok



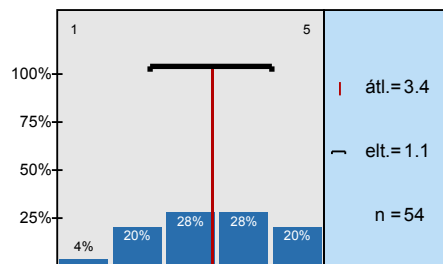
szakmai gyakorlati jártasság



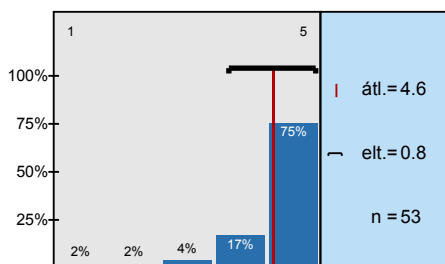
számítógépes ismeretek



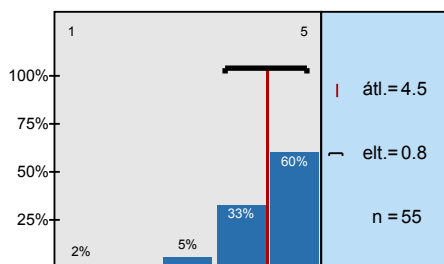
idegennyelv tudás



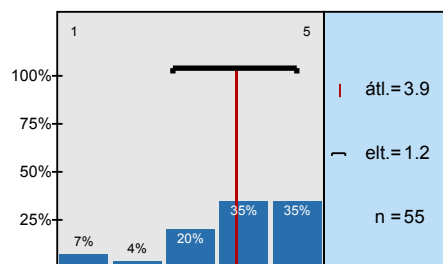
önálló munkavégzéshez szükséges készség



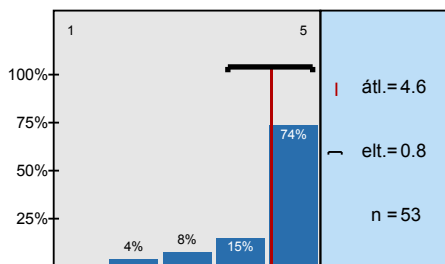
csapatmunkához szükséges készség



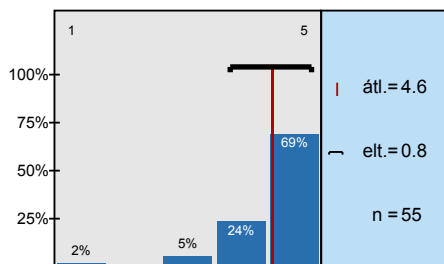
szervező készség



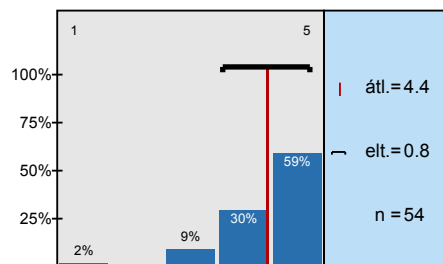
kommunikációs készség



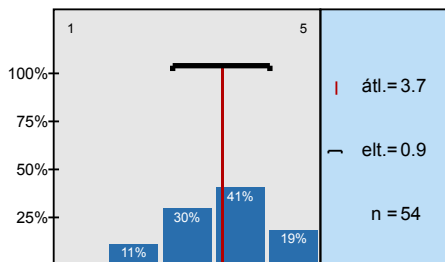
problémamegoldó készség



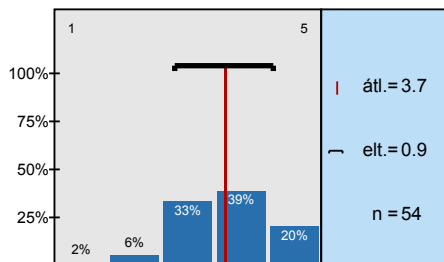
precíz munkavégzés



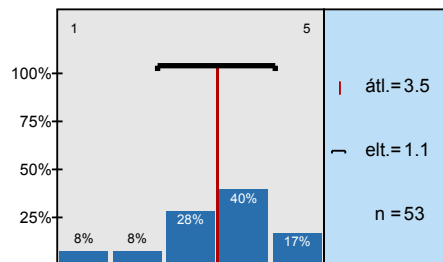
az egyetemen megszerzett tudás hasznossága



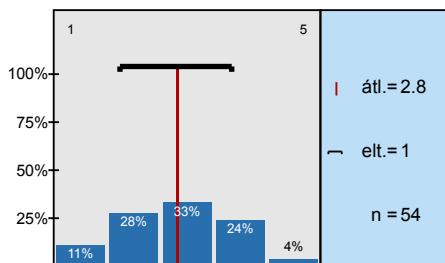
oktatás színvonala (össességében)



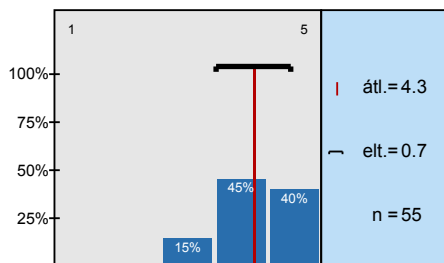
oktatás tárgyi feltételei



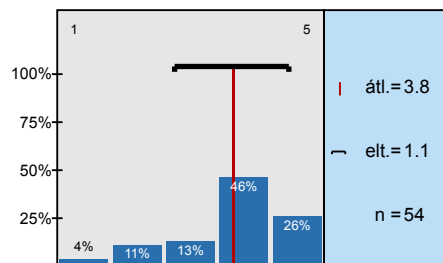
épületek állapota külleme



határidők betartása



az előadások és gyakorlatok összhangja



Profil

Alcsoport: 2016_VÉGZETT_NK

A profilvonalban használt értékek Átlag

2. EGYÉB FELSŐFOKÚ TANULMÁNYOK

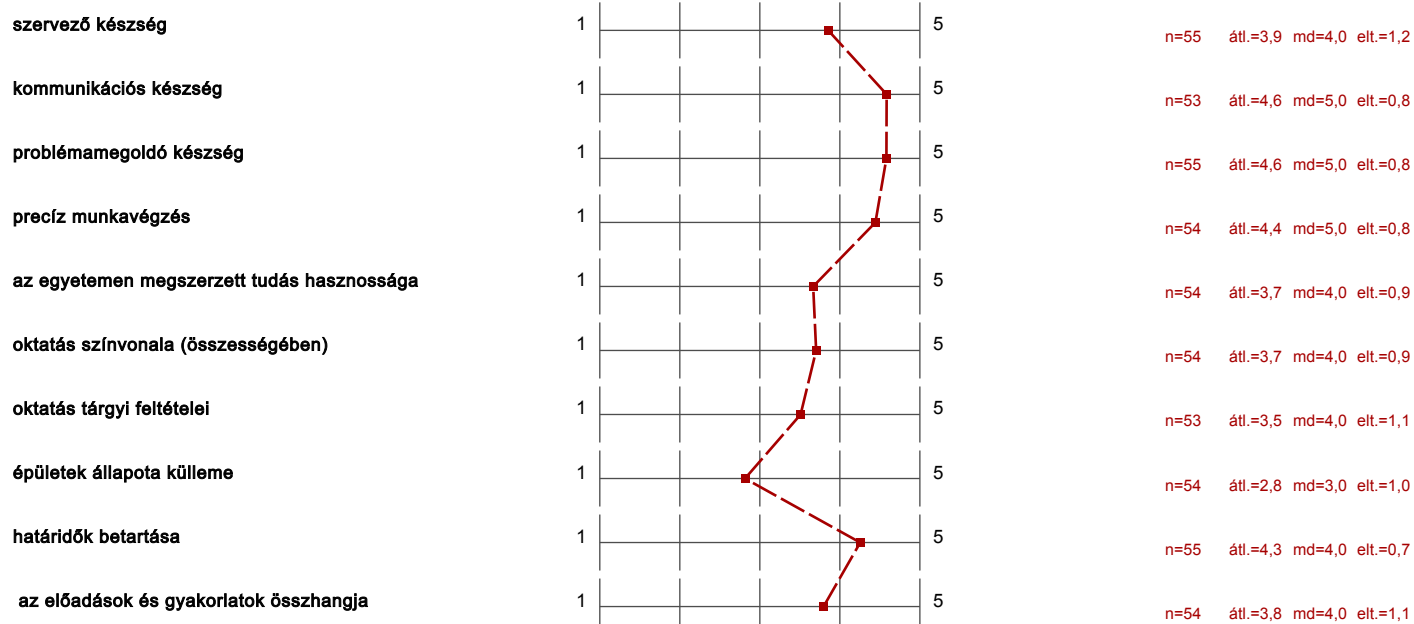
2.5.1. angol nyelvből:	nem ismeri					nagyon jól ismeri	n=55	átl.=3,6	md=4,0	elt.=1,2
2.5.2. német nyelvből:	nem ismeri					nagyon jól ismeri	n=54	átl.=2,2	md=2,0	elt.=1,1
2.5.3. francia nyelvből:	nem ismeri					nagyon jól ismeri	n=48	átl.=1,2	md=1,0	elt.=0,5
2.5.4. olasz nyelvből:	nem ismeri					nagyon jól ismeri	n=48	átl.=1,2	md=1,0	elt.=0,6
2.5.5. spanyol nyelvből:	nem ismeri					nagyon jól ismeri	n=49	átl.=1,2	md=1,0	elt.=0,7
2.5.6. orosz nyelvből:	nem ismeri					nagyon jól ismeri	n=49	átl.=1,2	md=1,0	elt.=0,5

5. JELENLEGI MUNKAERŐ-PIACI HELYZET

5.7. Milyen mértékben használja jelenlegi munkájában a kérdőív alapjául szolgáló tanulmányai során elsajátított tudást, megszerzett	Egyáltalán nem					Teljes mértékben	n=50	átl.=3,7	md=4,0	elt.=1,3
6.1.1. Mennyire elégedett főállású munkájával a munka szakmai, tartalmi része szempontjából?	Teljesen elégedetlen					Teljesen elégedett	n=50	átl.=3,1	md=3,0	elt.=0,9
6.1.2. Mennyire elégedett főállású munkájával a szakmai előmenetel, karrierépítés szempontjából?	Teljesen elégedetlen					Teljesen elégedett	n=49	átl.=2,5	md=3,0	elt.=1,0
6.1.3. Mennyire elégedett főállású munkájával a munka presztízse, társadalmi megbecsültsége szempontjából?	Teljesen elégedetlen					Teljesen elégedett	n=50	átl.=2,5	md=3,0	elt.=1,0
6.1.4. Mennyire elégedett főállású munkájával a jövedelem és juttatások szempontjából?	Teljesen elégedetlen					Teljesen elégedett	n=50	átl.=2,2	md=2,0	elt.=1,0
6.1.5. Mennyire elégedett főállású munkájával a munka személyi körülményei szempontjából?	Teljesen elégedetlen					Teljesen elégedett	n=50	átl.=2,8	md=3,0	elt.=0,9
6.1.6. Mennyire elégedett főállású munkájával a munka tárgyi körülményei szempontjából?	Teljesen elégedetlen					Teljesen elégedett	n=50	átl.=2,6	md=3,0	elt.=0,9
6.1.7. Mennyire elégedett főállású munkájával a munka összességét tekintve?	Teljesen elégedetlen					Teljesen elégedett	n=49	átl.=2,8	md=3,0	elt.=0,8

Ismeretek, készségek fejlesztésével való elégedettség

szakmai elméleti alapok	1					5	n=55	átl.=4,0	md=4,0	elt.=1,0
szakmai gyakorlati jártasság	1					5	n=54	átl.=4,2	md=4,5	elt.=1,0
számítógépes ismeretek	1					5	n=55	átl.=3,8	md=4,0	elt.=1,1
idegennyelv tudás	1					5	n=54	átl.=3,4	md=3,0	elt.=1,1
önálló munkavégzéshez szükséges készség	1					5	n=53	átl.=4,6	md=5,0	elt.=0,8
csapatmunkához szükséges készség	1					5	n=55	átl.=4,5	md=5,0	elt.=0,8



Hozzászólások jelentése

1. AZ ELVÉGZETT KÉPZÉS KEZDETE, JELLEMZŐI

1.7. A szak megkezdése után összesen hány félév alatt jutott el az abszolutóriumig?

Kérjük, csak az abszolutórium megszerzéséig tartó aktív, lezart félévek számát tüntesse fel!

- 3 (7 előfordulás)
- 4 (22 előfordulás)
- 5
- 6 (2 előfordulás)
- 7
- 8 (18 előfordulás)
- 10 (3 előfordulás)

1.8.2.A. Ha az előző kérdésre az "Egyéb ok" választ jelölte meg, kérjük, fejtse ki, mire gondol?

- Diplomamunka leadása fél év haladékkal
- Gyakorlati vizsgán nem engedtek tovább
- Gyermekelem született a államvizsga előtt két héttel, így már nem tudtam felkészülni.
- Szóbeli államvizsga hiánya

2. EGYÉB FELSŐFOKÚ TANULMÁNYOK

2.1.1. Milyen szakon? Kérjük nevezze meg!

(Ha több végzettsége is volt, kérjük az Ön számára fontosabbat adja meg!)

- DE NK Gyógytornász
- DE-NK Egészségügyi gondozás es prevenció népegészségügyi ellenőr
- Debreceni Egyetem Egészségügyi Főiskolai Kar
Egészségügyi Ügyvitelszervező Szak
- Dietetikus
- Diplomás ápoló
- Egészségügyi szervező (2 előfordulás)
- Gyógytornász
- Gyógytornász szak
- Gyógytornász szakon szerzett főiskolai diploma
- NK- Népegészségügyi ellenőr
- Népegészségügyi ellenőr (2 előfordulás)
- PSzichologia
- Pszichologia ba
- Pszichológia (2 előfordulás)
- Szociálpedagógia
- Viselkedéselemzo
- diplomás ápoló (3 előfordulás)
- egészségügyi szociális munka

- egészségügyi ügyvitelszervező
- pszichológia
- szociálpedagógus
- tanító
- tanító
- viselkedéselemző

2.2.1. Milyen szakon? Kérjük nevezze meg!

(Ha több végzettséget is szerzett, kérjük, az Ön számára fontosabbat adja meg!)

- Angol bolcseszettudományi szakfordító, doktori képes
- Klinikai és mentálhigiéniai szakpszichológus
- Nemzetközi tanulmányok

2.3.1. Milyen szakon? Kérjük nevezze meg!

(Ha több szakon is tanul, kérjük az Ön számára fontosabbat adja meg!)

- Egészségtudományok
- Egészségügyi tanárra jelentkeztem.
- Katekéta-lelkipásztori munkatárs
- Klinikai szakpszichológus
- Klinikai szakpszichológus képes
- Klinikai- és mentálhigiéniai szakképzés gyermek- és ifjúság pszichológiai szakirány
- Környezet-és foglalkozás egészségügy
- MSc Addiction Studies King's College, London
- Neveléstudomány
- Népegészségügyi mesterképzés
- Semmelweis Egyetem Patológiai Tudományok Doktori Iskola
- Táplálkozástudományi Msc
- egyetemi okleveles ápoló
- jogász

2.6.3. Összeadva hány hónapot tanult összesen külföldön?

Kérjük, csak a felsőfokú tanulmányok időszakára gondoljon, és számmal adja meg!

- 2
- 4
- 7
- 12

2.6.5. Milyen országokban tanult? Kérjük, az összeset sorolja fel!

Kérjük, csak a felsőfokú tanulmányok időszakára gondoljon!

- Anglia
- Egyesült Királyság
- Olaszország
- Törökország

3. ÁTMENET A FELSŐOKTATÁSBÓL A MUNKA VILÁGÁBA

3.2.1.A. Ha az előző kérdésben az Egyéb tényező választ jelölte meg, fejtse ki, mire gondolt!

- Már évek óta ott dolgoztam, munkahelyen belüli áthelyezés formájában. Az eredetileg pályáztam.
- a jelenlegi munkahelyemet én kerestem fel és ajánlottam, hogy jól járnának egy gyógytornásszal..
- már ott dolgoztam korábban is amikor a képzést megkezdtem

3.3.A. Ha az előző kérdésre a "Nem, egyéb okból" válaszlehetőséget jelölte meg, kérjük, fejtse ki, mire gondolt!

- GYES-en voltam gyermekeimmel
- Kerestem Angliában mivel a képzés második évet már itt dolgozva fejeztem be. A munkám nem szakmába vago volt, és csak onkentes munkát találtam a szakmában. Ezért tanulok most Londonban
- Megszületett kisfiam 2011-ben, s kislányom 2013-ban, mindig is úgy szerettem volna dolgozni ebben a szakmában, hogy már családom van, így érzem magam hitelesnek és fontos is páncienseimnek/ügyfeleimnek is!!
- Ígéretet kaptam egy állás betöltése felől, amire várni kellett még egy fél évet.

3.3.1. A munkakeresés során összesen kb. hány munkáltatónál próbálkozott/jelentkezett állásért? (Kapcsolatfelvételnél számítanak pl. az elküldött önéletrajzok, megvalósult interjúk, jelentkezés hirdetésekre) Kérjük, számmal adja meg!

- 1 (5 előfordulás)
- 2 (3 előfordulás)
- 3 (5 előfordulás)
- 4 (2 előfordulás)
- 5 (2 előfordulás)
- 6 (2 előfordulás)
- 8
- 10 (3 előfordulás)
- 14
- 20 (2 előfordulás)
- 30
- 35
- 40
- 50
- 70
- 100
- 120
- 150

3.3.2. A munkakeresés során összesen kb. hányszor hívták be állásinterjúra, vagy vették fel Önnel valamilyen más formában a kapcsolatot a munkaadók?

Kérjük, számmal adja meg!

- 1 (8 előfordulás)
- 2 (7 előfordulás)
- 3 (8 előfordulás)
- 4

- 5 (2 előfordulás)
- 9
- 10 (3 előfordulás)
- 15 (2 előfordulás)
- 20
- 25

3.3.3.1. Abszolutórium után összesen hány hónapig kereste első munkáját?

Kérjük, számmal adja meg!

- 0
- 1
- 2 (2 előfordulás)
- 3 (6 előfordulás)
- 5 (4 előfordulás)
- 6 (3 előfordulás)
- 7
- 18

3.3.4.A. Ha az előző kérdésre az "Egyéb módon" válaszlehetőséget jelölte meg, kérjük, fejtse ki, mire gondolt!

- Önéletrajz bent volt a munkáltatónál. Nem meghirdetett állásra hívtak be, meghallgattak, felvettek.

4. MUNKAERŐ-PIACI ÉLETÚT

4.2.1. Összesen hány ilyen (munkanélküli) időszak volt?

Kérjük, számmal adja meg!

- 1 (19 előfordulás)
- 2 (3 előfordulás)
- 3
- 5

4.2.2. Összeadva ezek a - munkanélküliként töltött - időszakok hány hónapig tartottak?

Kérjük, számmal adja meg!

- 1 (5 előfordulás)
- 2 (2 előfordulás)
- 3
- 4
- 5 (2 előfordulás)
- 6 (6 előfordulás)
- 7
- 10 (2 előfordulás)
- 14
- 16
- 48

■ 60

4.4.1. Összesen hány alkalommal dolgozott külföldön?

Kérjük, számmal adja meg!

■ 1 (3 előfordulás)

■ 2

4.4.2. Összesen hány hónapot dolgozott külföldön a képzettség megszerzését követően?

Kérjük, számmal adja meg!

■ 3

■ 4

■ 36

■ 60

4.4.3. Milyen országokban dolgozott? Kérjük, sorolja fel!

■ Egyesült Királyság

■ Svájc

5. JELENLEGI MUNKAERŐ-PIACI HELYZET

5.1.4.1. Hány hónapja munkanélküli?

Kérjük, számmal adja meg!

■ 3

■ 21

■ 60

5.5. Mi jelenlegi foglalkozásának, munkakörének megnevezése?

Kérem, ügyeljen arra, hogy a megnevezésből munkájának szakmai jellege kiderüljön! Ha az Ön munkaköre például tanácsadó, rendszerszervező, ügyintéző, asszisztens, államigazgatási előadó, osztályvezető, stb., akkor jelölje meg, mely területen dolgozik! Például: számviteli tanácsadó; számítástechnikai rendszerszervező, pénzügyi ügyintéző; marketing asszisztens; igazgatási osztály jogi előadója; polgármesteri hivatal egészségügyi osztály vezetője stb.

■ Assistant Manager
Idegenforgalmi területen

■ Egyéni vállalkozó gyógytornász- fizioterapeuta

■ Epidemiológus szaktanácsadó

■ Foglalkozás: népegészségügyi felügyelő msc
Munkakör: korhazhigienikus

■ Gyógyszerkísérleti koordinátor

■ Gyógytornász (2 előfordulás)

■ Gyógytornász

■ Gyógytornász munkakör otthonápolásban

■ Kereskedelmi asszisztens

■ Kutatási asszisztens

■ Kórházhygiénikus

■ Közösségi munkás

■ Minőségirányítási koordinátor - egészségügy

- Munkakör/pszichológus
- Pszichologus
- Pszichológus (4 előfordulás)
- Pszichológus
- Szabolcs-Szatmár-Bereg megye örökbefogadási csoport egyetlen pszichológusa vagyok!
- W.H.O National Consultant
- adminisztrátor
- controlling osztályvezető
- egészségügyi középvezető
- finanszírozási szakügyintéző (OEP)
- foglalkozási rehabilitációs szakügyintéző
- gyógytornász (7 előfordulás)
- informatikus, koordinátor - egészségügy.
- intézményvezető (szociális, gyermekvédelmi és egészségügyi szakfeladatok)
- klinikai kutatási munkatárs (clinical research associate)
- klinikai vezető ápoló
- közegészségügyi-járványügyi felügyelő
- közegészségügyi-járványügyi szakügyintéző
- közegészségügyi-és járványügyi szakügyintéző
- közösségi gondozó
- osztályvezető
- pszichológus, nevelési tanácsadóban
- szociális intézmény vezetője
- vezető gyógytornász (rehabilitációs osztály)
- Élelmiszer-biztonsági szakreferens/nemzeti szakértő
- Ügyfélkapcsolati szakreferens- értékesítés

5.10. Milyen jellegű munkahelyen dolgozik Ön?

Kérjük, a munkahely típusának megadásakor olyan általános kategóriákban gondolkodjon, mint pl. bank, iskola, ipari termelő cég, biztosítótársaság stb.

- AEEK fenntartású egészségügyi szakellátó intézményben
- Civil szervezet
- Egészségügyi
- Egyetem
- Egészségközpont
- Egészségügy
- Felsőoktatási intézmény -klinika
- Gyermekvédelem
- Házhöz kiszállás
- Járási Hivatal Népegészségügyi Osztály

- Járóbeteg szakellátó.
- Kereskedelem
- Kormányhivatal
- Kórház (4 előfordulás)
- Kórház
- Magán rendelő
- Minisztérium országos hatáskörű háttérintézménye
- Népegészségüggyel foglalkozó országos intézmény
- Otthonápolással foglalkozó kisvállalkozás
- Pedagógiai Szakszolgálat (2 előfordulás)
- Pszichiátriai aktív osztály
- Support disease eradication in Nigeria
- Sz-Sz-B Megyei Gyermekvédelmi Igazgatóság és Területi Gyermekvédelmi Szakszolgálat
- Szalloda
- alapítvány
- civil szervezet
- egészségügy (3 előfordulás)
- egészségügy - kórház
- egészségügyi intézmény/kórház
- intézet
- kormány hivatal
- kormányhivatal
- kórház (6 előfordulás)
- pedagógiai szakszolgálat
- szerződéses kutatási szervezet
- szociális ellátás nyújtó
- szociális, gyermekvédelmi és egészségügyi terület
- társadalombiztosítás

5.14.1. Kérjük, fogalmazza meg röviden, hogy munkahelye milyen ágazathoz tartozik?

- Egészségügy (2 előfordulás)
- Gyógyászat
- Vendéglátás, Idegenforgalom
- kórház

5.15.1. Kérjük, adja meg az ország nevét!

- Egyesült Királyság
- Nigeria

5.15.2. Kérjük, adja meg a település irányítószámát:

- 1024

- 1032
- 1074
- 1085
- 1106
- 1113
- 1122
- 1146
- 1185
- 1188
- 2900
- 3300
- 3350
- 3360
- 3780
- 4024 (3 előfordulás)
- 4025 (2 előfordulás)
- 4026
- 4031 (2 előfordulás)
- 4032 (5 előfordulás)
- 4100
- 4150
- 4183
- 4241
- 4320
- 4400 (5 előfordulás)
- 4484
- 4625
- 4700
- 4843
- 5000 (2 előfordulás)
- 5600
- 8200
- 9021

5.16.1. Mennyi volt az előző hónapban / az utolsó olyan hónapban, amikor jellemző, „normál” fizetést kapott, a főállásából származó havi nettó (adózás utáni) keresete?

(Kérjük, az összeget ezer forintban adja meg! Amennyiben az összeg 999 ezer forint feletti, kérjük, 999-et tüntessen fel!)

NETTÓ. Ezer Ft/hónap!

- 000
- 55
- 67

- 80
- 83
- 86
- 89
- 90 (2 előfordulás)
- 105
- 106
- 107
- 108
- 110
- 113 (3 előfordulás)
- 116
- 117
- 118
- 119
- 120
- 130 (3 előfordulás)
- 133 (2 előfordulás)
- 148
- 150 (2 előfordulás)
- 157
- 160 (2 előfordulás)
- 170
- 172
- 177
- 192
- 197 (2 előfordulás)
- 200 (3 előfordulás)
- 235
- 245
- 250
- 300
- 350
- 450
- 999

5.17.3. Másodállásából/mellékállásából mennyi havi nettó keresete származott az előző hónapban?

(Ha az előző hónap ebből a szempontból nem tekinthető „normál keresetű” hónapnak, kérjük a legutóbbi „normál keresetű” hónapra jellemző havi nettó keresetét adja meg!)

NETTÓ. Ezer Ft/hónap

- 5

- 25
- 30 (2 előfordulás)
- 40 (3 előfordulás)
- 50
- 60 (3 előfordulás)
- 80
- 500

7. SZEMÉLYES ADATOK

7.2. Melyik évben született Ön?

(Kérjük, a teljes évet írja be, pl. 1979)

- 1957
- 1963 (3 előfordulás)
- 1964
- 1966
- 1971
- 1972
- 1973
- 1979
- 1980
- 1985 (4 előfordulás)
- 1986 (2 előfordulás)
- 1987 (4 előfordulás)
- 1988 (9 előfordulás)
- 1989 (6 előfordulás)
- 1990 (3 előfordulás)
- 1991 (7 előfordulás)
- 1992 (5 előfordulás)
- 1993 (3 előfordulás)

7.4.1. Hány 18 év alatti gyermeke van?

- 1 (4 előfordulás)
- 2 (5 előfordulás)

7.5.1. Kérjük, adja meg az ország nevét!

- Magyarország
- Nigeria

7.5.2. Kérjük, adja meg a település irányítószámát:

- 1052
- 1101

- 1118
- 2600
- 2735
- 3300
- 3433
- 3573
- 3599
- 3600
- 3663
- 3712
- 3752
- 3780
- 4024
- 4025
- 4029
- 4030
- 4031
- 4080
- 4087
- 4100
- 4110
- 4126
- 4150
- 4181
- 4200
- 4242
- 4244
- 4263
- 4274 (2 előfordulás)
- 4300
- 4351
- 4400 (4 előfordulás)
- 4440
- 4484
- 4531
- 4600 (3 előfordulás)
- 5000
- 5001
- 5400

- 5520
- 5600 (2 előfordulás)
- 6800
- 8495

7.6.1. Kérjük, adja meg az ország nevét!

- Egyesult Kiralysag
- Nigeria
- Írország

7.6.2. Kérjük, adja meg lakhelye irányítószámát:

- 1016
- 1021
- 1074
- 1077
- 1152
- 1185
- 1188
- 1221
- 2700
- 2800
- 2921
- 3300 (2 előfordulás)
- 3357
- 3780
- 4024 (2 előfordulás)
- 4025 (3 előfordulás)
- 4026 (3 előfordulás)
- 4027 (2 előfordulás)
- 4028
- 4029
- 4030
- 4031 (3 előfordulás)
- 4032
- 4100
- 4225
- 4242 (2 előfordulás)
- 4244
- 4263
- 4274

- 4327
- 4351
- 4400 (4 előfordulás)
- 4600
- 5000
- 5400
- 5600
- 8000
- 9024